



ПЕРВЫЙ ДИЛЕРСКИЙ ЦЕНТР
 ОФИЦИАЛЬНЫЙ ДИЛЕР SUZUKI
 г. Нижний Новгород, ул. Куйбышева, 30Б
 ☎ (831) 220-08-33
 www.suzuki-nn.com

Двигатель	Тип привода	Трансмиссия	Цена ¹ , руб.	GL	GLX
Бензиновый 1,6 л VVT (117 л.с.)	2WD	5MT	Цена ¹ , руб.	1 384 000	
		6AT		1 484 000	1 614 000
	ALLGRIP 4WD	5MT		1 534 000	
		6AT		1 594 000	
Бензиновый 1,4 л BOOSTERJET (140 л.с.)	2WD	6AT			1 714 000
	ALLGRIP 4WD	6AT			1 814 000

Вам также доступны:

Выгода по программе Трейд-ин² от Suzuki	до 220 000 руб.
Выгода по программе Suzuki Finance³	40 000 руб.

GL (стандартная комплектация)

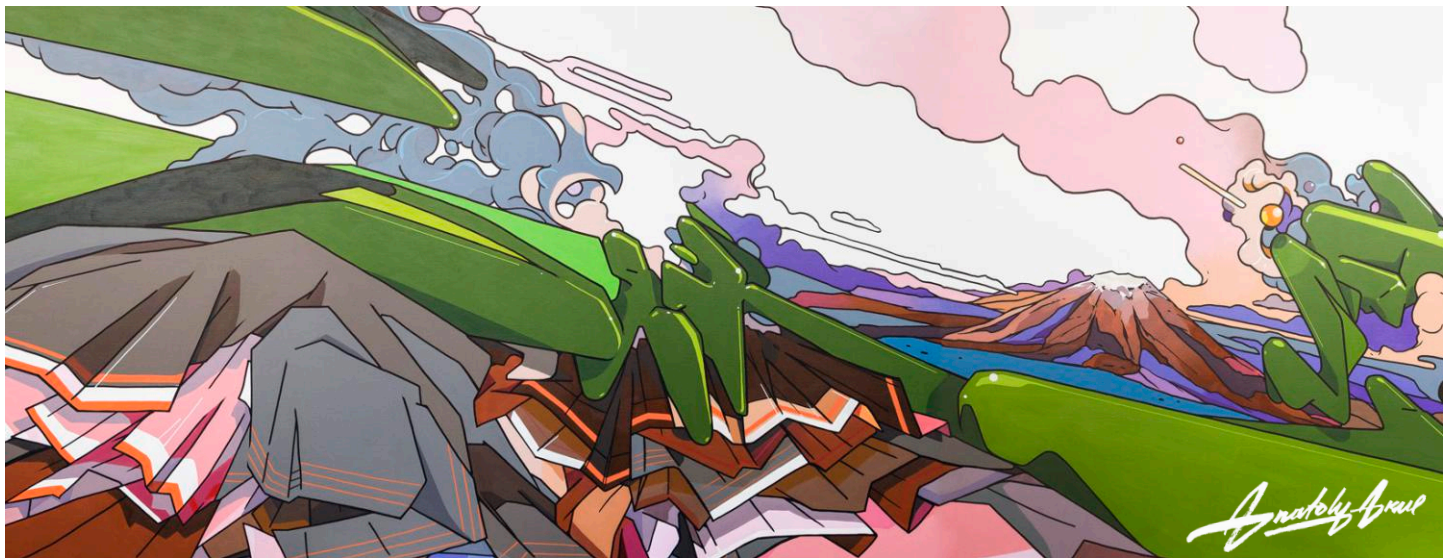
- Шины 215/60R16 + стальные диски с полноразмерными колпаками
- Запасное колесо T135/90R16 + стальной диск («докатка»)
- Расширители колесных арок
- Накладка переднего бампера черная
- Накладка заднего бампера и накладки на пороги черные
- Продольные рейлинги на крыше черные
- Внешние ручки дверей в цвет кузова
- Электропривод замка двери багажника
- Хромированная решетка радиатора
- Фары головного света галогеновые, прожекторного типа
- Корректор угла наклона фар с ручной регулировкой
- Передние противотуманные фары
- Легкая тонировка стекол
- Электрообогрев заднего стекла
- Корпуса боковых зеркал заднего вида в цвет кузова
- Боковые зеркала заднего вида с электроприводом регулировок и обогревом
- Внутреннее зеркало заднего вида с ручным переключением режимов (день/ночь)
- Рулевое колесо с регулировкой по вылету и углу наклона
- Многофункциональное рулевое колесо с кнопками управления аудиосистемой, круиз-контролем
- Подрулевые «лепестки» переключения передач (для автомобилей с 6АКП)
- Тахометр
- Бортовой компьютер с информационным дисплеем на панели приборов
- Электроусилитель руля
- Звуковое напоминание о невыключенных фарах и оставленном в замке зажигания ключе
- Передние и задние электростеклоподъемники
- Центральный замок с дистанционным управлением
- Кондиционер с фильтром поступающего в салон воздуха
- Отопитель салона
- MP3/WMA CD-проигрыватель + 4 динамика
- Круиз-контроль
- Ограничитель скорости
- Подогрев передних сидений
- Воздуховоды для ног задних пассажиров
- Двухрежимный плафон освещения передней части салона
- Трехрежимный плафон освещения центральной части салона
- Подсветка перчаточного ящика
- Противосолнечные козырьки с держателями для пластиковых карт
- Передние подстаканники (2 шт.)
- Держатели для бутылок в передних и задних дверях
- Отсек для хранения в нижней части центральной консоли
- Разъем USB
- Электророзетка 12V в центральной подлокотнике
- Тканевая отделка обивки дверей
- Хромированные внутренние ручки дверей
- Передние сиденья с регулировкой по высоте
- Тканевая обивка сидений
- Задние сиденья с возможностью складывания спинки в пропорции 60:40
- Передний центральный подлокотник
- Серебристая окантовка дефлекторов системы вентиляции
- Подсветка багажного отделения
- Электророзетка 12V в багажном отделении
- Фронтальные подушки безопасности
- Система деактивации фронтальной подушки безопасности переднего пассажира
- Передние боковые подушки безопасности
- Боковые шторки безопасности
- Подушка безопасности для коленей водителя
- Передние трехточечные ремни безопасности с преднатяжителями, ограничителями усилия и регулировкой по высоте
- Задние трехточечные ремни безопасности с преднатяжителями (3 шт.)
- Крепления для детских кресел ISOFIX (2 шт.)
- «Детские» замки в задних дверях
- Балки безопасности в дверях
- Антиблокировочная система тормозов (ABS)
- Система распределения тормозных усилий (EBD)
- ESP®
- Система помощи при экстренном торможении (Brake Assist)
- Дневные ходовые огни (галогеновые)
- Иммобилайзер
- Травмобезопасный pedalный узел

GLX (в дополнение к стандартному оборудованию GL)

- 16" легкосплавные диски
- Серебристые накладки заднего бампера и накладки на пороги
- Хромированные продольные рейлинги на крыше
- Светодиодные (LED) фары головного света
- Светодиодные (LED) задние фонари
- Корректор угла наклона фар с автоматической регулировкой
- Датчик света
- Датчик дождя
- Глубокая тонировка остекления задней части автомобиля
- Внутреннее зеркало заднего вида с автоматическим затемнением
- Боковые зеркала заднего вида со встроенными указателями поворота
- Электропривод складывания боковых зеркал заднего вида
- Кожаная отделка рулевого колеса
- Кнопки управления системой hands-free на рулевом колесе
- Система бесключевого доступа и запуска двигателя кнопкой
- Двухзонный климат-контроль
- Высокочастотные динамики (2 шт.)
- Bluetooth®
- Мультимедийная система с возможностью подключения смартфона + камера заднего вида + навигационная система⁷ + цифровое радио DAB (только для автомобилей с двигателем Boosterjet)
- Трехрежимный плафон освещения передней части салона
- Подсветка пространства для ног водителя и переднего пассажира
- Подсветка нижней части передней консоли
- Подсветка в противосолнечных козырьках
- Задние подстаканники (2шт.)
- Тканевая обивка передних сидений с контрастной прострочкой
- Регулировка угла наклона спинки заднего сиденья в двух положениях
- Подлокотник в спинке заднего сиденья
- Система помощи при трогании на подъеме (Hill hold)
- Передние и задние датчики парковки
- Светодиодные (LED) дневные ходовые огни

Все автомобили стандартно оборудованы следующими аксессуарами:

- газовые упоры капота (2 шт.)
- тканевые коврики салона (4 шт.)
- декоративные накладки порогов дверей



ТЕХНИЧЕСКИЕ ХАРАКТЕРИСТИКИ

Страна производства	Венгрия							
Количество дверей	5							
Двигатель	Бензиновый							
	1,4L VVT BOOSTERJET			1,6L VVT				
Тип привода	2WD	ALLGRIP 4WD	2WD	6AT	5MT	ALLGRIP 4WD		
Трансмиссия	6AT	6AT	5MT	6AT	5MT	6AT		
РАЗМЕРЫ								
Габаритные размеры (длина × ширина × высота)	мм	4 300 × 1 785 × 1 585						
Колесная база	мм	2 600						
Колея (передних колес / задних колес)	мм	1 535 / 1 505						
Минимальный дорожный просвет	мм	180						
Минимальный радиус разворота м		5,4						
ВМЕСТИМОСТЬ								
Количество мест	чел.	5						
Объем багажного отделения*	Максимальный (данные производителя) л	1 269						
	Со сложенными задними сиденьями л	875						
	С установленными задними сиденьями (1-я позиция) л	430						
	С установленными задними сиденьями (2-я позиция) л	440						
Объем топливного бака	л	47						
ДВИГАТЕЛЬ								
Модель		K14C-DITC		M16A				
Тип подачи топлива		Непосредственный впрыск		Распределенный впрыск				
Количество цилиндров / Количество клапанов		4 / 16		4 / 16				
Рабочий объем	см³	1 373		1 586				
Диаметр цилиндра × ход поршня	мм	73,0 × 82,0		78,0 × 83,0				
Степень сжатия		9,9		11,0				
Максимальная мощность	кВт (л.с.) / (мин)⁻¹	103 (140) / 5 500		86 (117) / 6 000				
Максимальный крутящий момент	Нм / (мин)⁻¹	220 / 1 500-4 000		151 / 4 400				
ШАССИ								
Рулевое управление		Реечного типа						
Тормоза (передние колеса / задние колеса)		Вентилируемые дисковые / Дисковые						
Подвеска	Передних колес	Типа МакФерсон						
	Задних колес	Полунезависимая торсионная балка						
Шины		215/60R16						
МАССА								
Снаряженная масса	кг	1 170-1 195	1 235-1 260	1 085-1 165	1 130-1 190	1 170-1 230	1 195-1 255	
Полная масса	кг	1 730		1 720				
ДИНАМИЧЕСКИЕ ХАРАКТЕРИСТИКИ								
Максимальная скорость	км/ч	200	200	180	170	175	165	
Разгон 0-100 км/ч	с	9,5	10,2	11,0	12,4	12,0	13,5	
РАСХОД ТОПЛИВА*								
Соответствие нормам выбросов вредных веществ		Евро 5						
Расход топлива	городской цикл	л/100 км	7,6	7,9	7,2	7,5	7,5	7,8
	загородный цикл	л/100 км	4,9	5,2	5,2	5,1	5,6	5,4
	комбинированный цикл	л/100 км	5,9	6,2	5,9	6,0	6,3	6,3

1. Цены на продукцию Suzuki SX4 «Эксклюзивная версия» 2019 года выпуска цвета «металлик» (26U) действительны с 01.05.2019 г. Доплата за окраску «металлик» 16 990 руб. Сведения о ценах носят исключительно информационный характер и не являются публичной офертой. Указанные цены могут отличаться от цен, установленных официальными дилерами Suzuki. Для получения подробной информации об актуальных ценах и комплектации, а также о наличии продукции Suzuki, обращайтесь к официальным дилерам Suzuki. Приобретение любой продукции Suzuki осуществляется в соответствии с условиями индивидуального договора купли-продажи. 2. Выгода представляет собой скидку в размере 220 000 руб. при условии обмена автомобиля Suzuki с пробегом (200 000 руб. при условии обмена автомобиля любого другого бренда кроме Suzuki) на новый автомобиль Suzuki SX4 AT GL 2019 года выпуска по схеме Трейд-ин у официального дилера Suzuki при условии согласия официального дилера Suzuki принять автомобиль с пробегом в зачет нового, 190 000 руб. при условии обмена автомобиля Suzuki с пробегом (170 000 руб. при условии обмена автомобиля любого другого бренда кроме Suzuki) на новый автомобиль Suzuki SX4 AT GLX 2019 года выпуска и 160 000 руб. при условии обмена автомобиля Suzuki с пробегом (140 000 руб. при условии обмена автомобиля любого другого бренда кроме Suzuki) на новый автомобиль Suzuki SX4 MT GL 2019 года выпуска. 3. Предложение действует для нового автомобиля Suzuki SX4. Выгода 40 000 руб. достигается за счет снижения стоимости автомобиля Suzuki SX4 официальным дилером Suzuki, приобретаемого за счет кредита, предоставляемого банком ВТБ (ПАО) – генеральная лицензия Банка России № 1000. Основные условия кредитования ВТБ (ПАО) в рамках программы «Suzuki Finance» («Автокредитование-стандарт»): валюта кредита – рубли РФ, сумма кредита от 150 тыс. до 5 млн. рублей. Процентная ставка составляет: при первоначальном взносе от 20% и сроке от 12 до 84 месяцев – 16,1% годовых. Страхование КАСКО согласно требованиям банка обязательно. Банк принимает решение о заключении договора о предоставлении целевого потребительского кредита на приобретение автотранспортного средства на основании всей предоставленной клиентом информации и в соответствии с требованиями ВТБ (ПАО), предъявляемыми к клиентам. 4. Указанная стоимость действительна при приобретении автомобиля Suzuki SX4 «Эксклюзивная версия» 2019 года выпуска стоимостью 1 384 000 руб. с учетом одновременного действия программы: «Suzuki Finance» и Трейд-ин при условии обмена автомобиля марки Suzuki. Возможно участие во всех сразу или только в одной из указанных программ с предоставлением соответствующей выгоды. 5. ESP – зарегистрированная торговая марка Daimler AG. 6. Bluetooth – зарегистрированная торговая марка Bluetooth SIG, Inc. 7. Покрытие карт навигационной системы Bosch для Suzuki SX4 GLX BOOSTERJET различается в зависимости от региона и рынка сбыта. ООО «СУЗУКИ МОТОР РУС» и Magyar Suzuki Corporation не несут ответственности за зону покрытия, актуальность и качество картографических данных навигационной системы Bosch. 8. Измерено по методике VDA. 9. Данные получены в идеальных условиях, без учета влияния манеры вождения, а также погодных, дорожных и прочих условий, влияющих на расход топлива. Реальный расход топлива может отличаться от указанного и определяется только экспериментальным путем. *Анатолий Акуев.

Общие для всех предложений: Предложение ограничено, носит информационный характер, не является публичной офертой (ст. 437 ГК РФ), действует с 01.10.2019 г. по 30.11.2019 г. включительно. Подробности и полный список дилерских центров, предоставляющих Предложения, уточняйте по телефону горячей линии 8-800-444-42-20 (звонок по РФ бесплатный) и в салонах официальных дилеров Suzuki, указанных на www.suzuki-motogroup.com. Изготовитель оставляет за собой право вносить изменения в комплектацию или спецификацию выпускаемых автомобилей в любое время без предварительного уведомления и без каких-либо обязательств внести такие же изменения в уже проданные автомобили.